

S. 8



Abb. 1

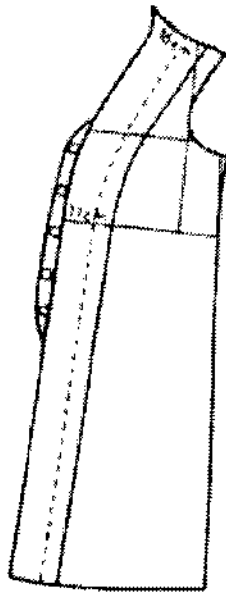


Abb. 2

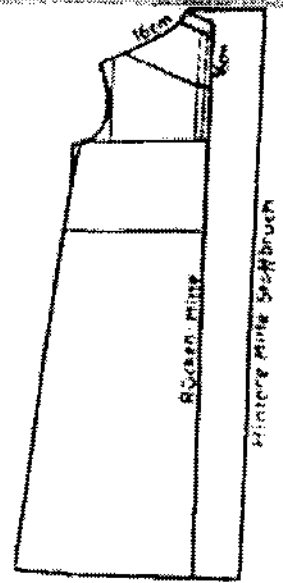


Abb. 3

10 - 12 cm für Falten

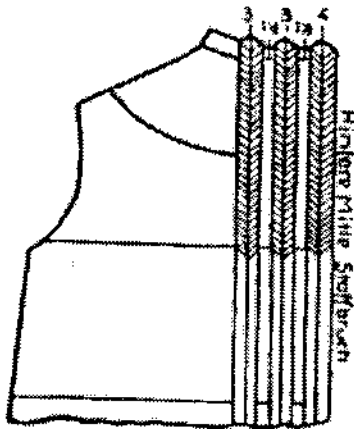


Abb. 4

Die Rückenfalteln liegen je  $1 \frac{1}{2}$  cm von der hinteren mitte bzw. voneinander entfernt und werden  $1 \frac{1}{2}$  bis 2 cm tief gelegt. Die Nebenfalten liegen mit ihren Eruchkanten zur Rückenmitte.

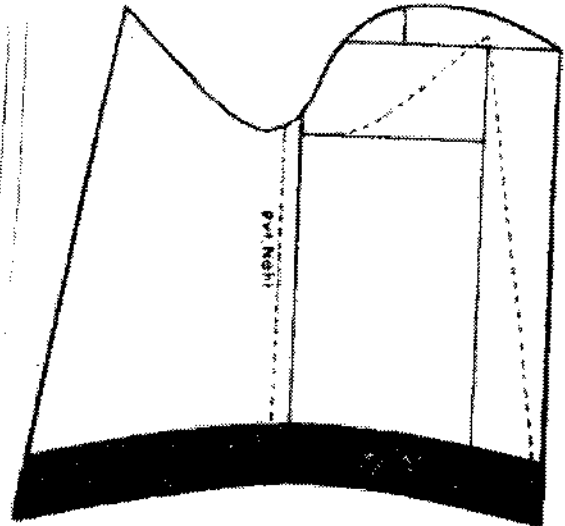


Abb. 5